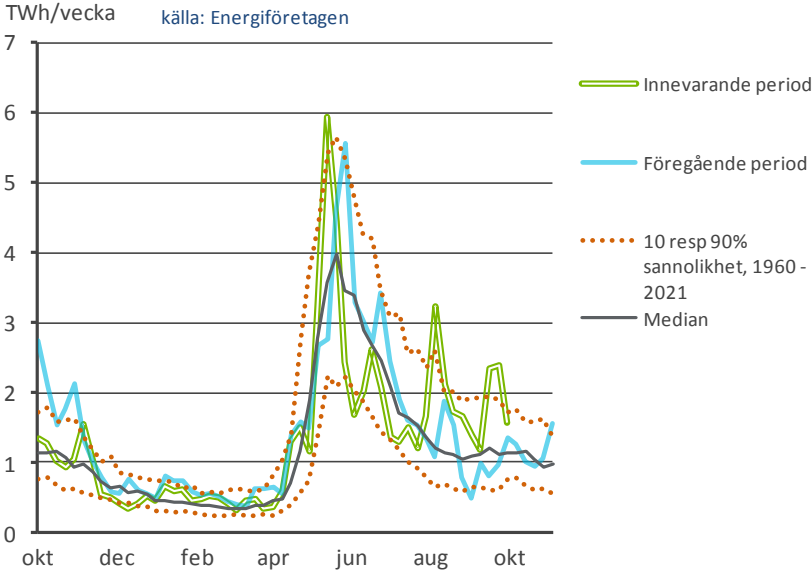
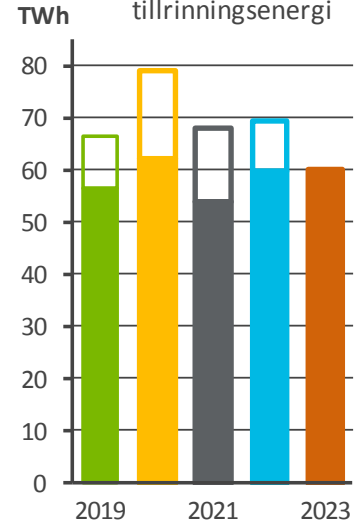


Tillrinningsenergi per vecka



Akkumulerad tillrinningsenergi



□ Helårsvärde
■ Årsvärde t.o.m. ve 40

Beräknad tillrinningsenergi för vecka 2023-40 blev 1 579 GWh, vilket är 139 % av medianvärdet under perioden 1960-2022.

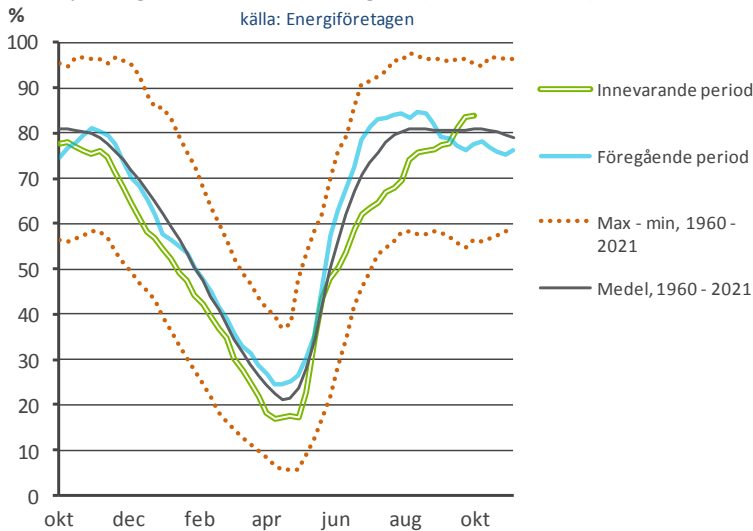
Det totala magasinets energiinnehåll är beräknat till 28 573 GWh denna vecka.

Magasinsändring under veckan från 83,6 % till 84,0 % (vid veckans slut).

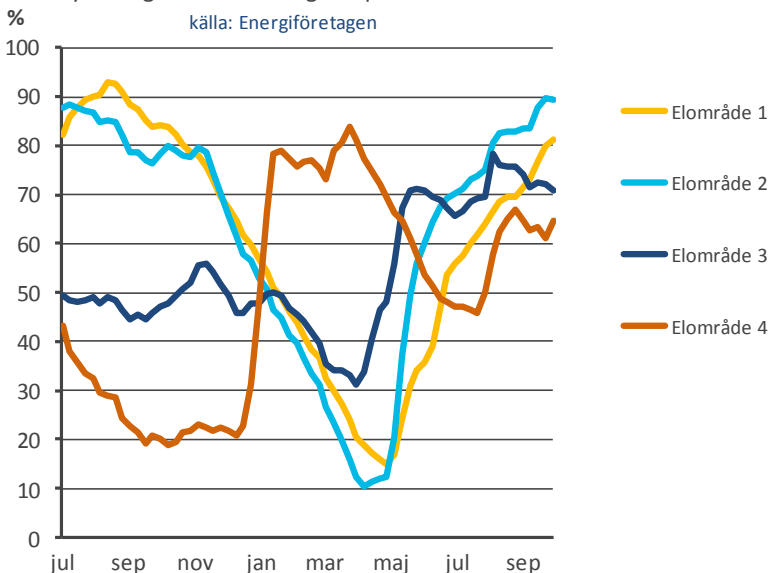
Medelvärdet för magasin-fyllnaden under perioden 1960-2022 är 80,8 %.

Elområde	Procent	GWh
SE1	81,3	12 045
SE2	89,5	14 031
SE3	70,8	2 352
SE4	64,6	145

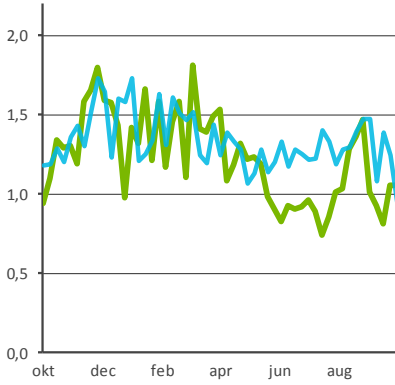
Fyllnadsgrad i svenska vattenmagasin (100%= 33,7 TWh)



Fyllnadsgrad i vattenmagasin per elområde

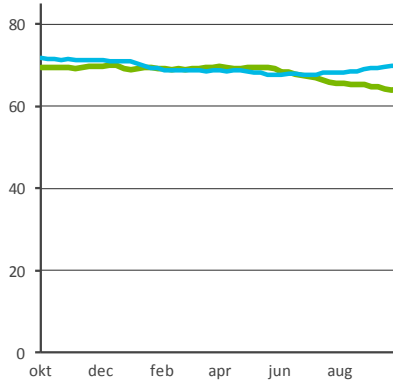


Vattenkraftsproduktion per vecka
källa: Energiföretagen



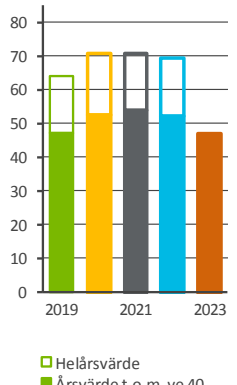
— Innevarande period
— Föregående period

Vattenkraftsproduktion summa 52 veckor
källa: Energiföretagen



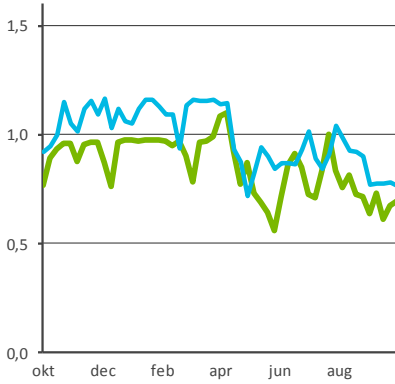
— Innevarande period
— Föregående period

Akkumulerad vattenkraftsproduktion



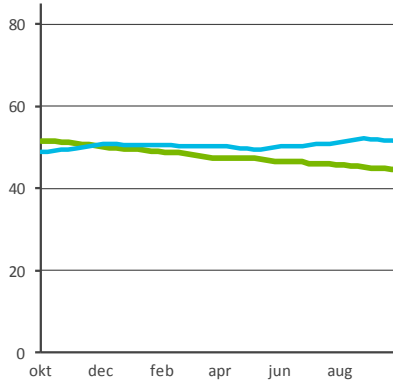
□ Helårsvärde
■ Årsvärde t.o.m. ve 40

Kärnkraftsproduktion per vecka
källa: Energiföretagen



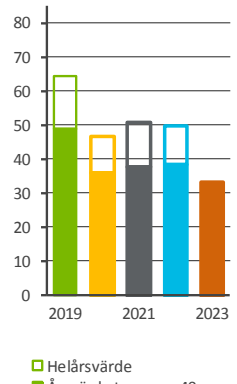
— Innevarande period
— Föregående period

Kärnkraftsproduktion summa 52 veckor
källa: Energiföretagen



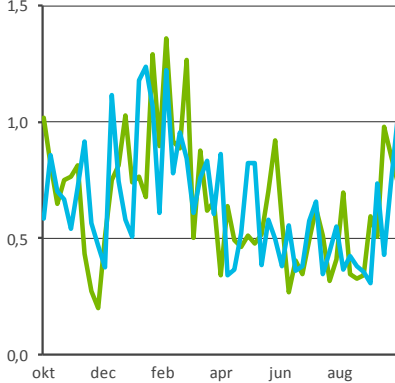
— Innevarande period
— Föregående period

Akkumulerad kärnkraftsproduktion



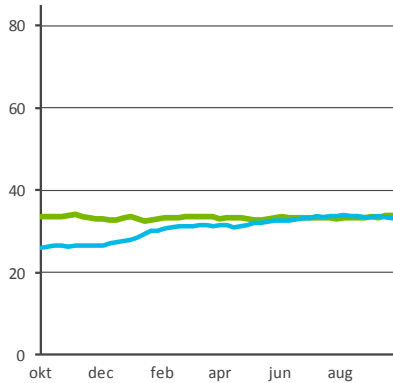
□ Helårsvärde
■ Årsvärde t.o.m. ve 40

Vindkraftsproduktion per vecka
källa: Energiföretagen



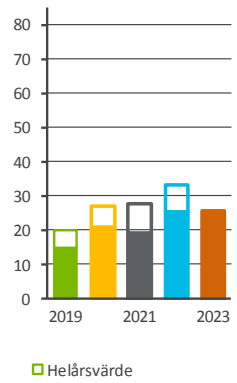
— Innevarande period
— Föregående period

Vindkraftsproduktion summa 52 veckor
källa: Energiföretagen



— Innevarande period
— Föregående period

Akkumulerad vindkraftsproduktion



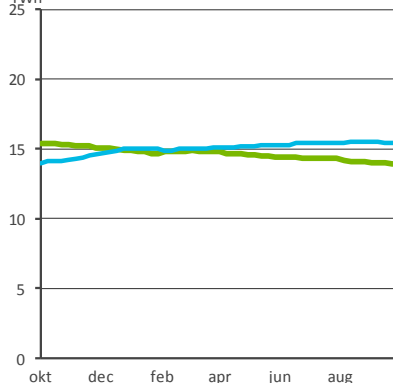
□ Helårsvärde
■ Årsvärde t.o.m. ve 40

Övrig värmekraftsproduktion per vecka
källa: Energiföretagen



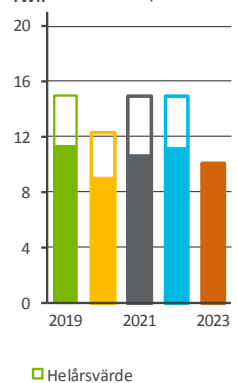
— Innevarande period
— Föregående period

Övrig värmekraftsproduktion summa 52 veckor
källa: Energiföretagen

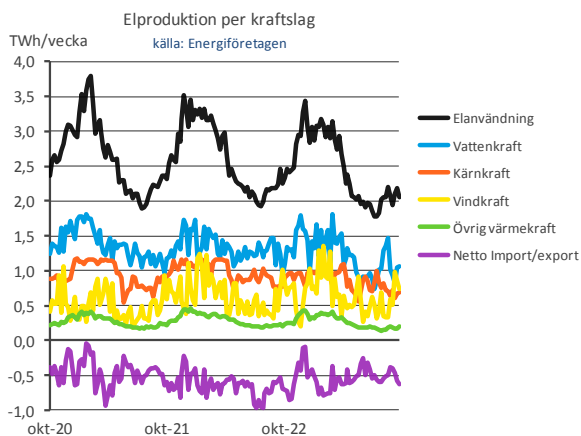
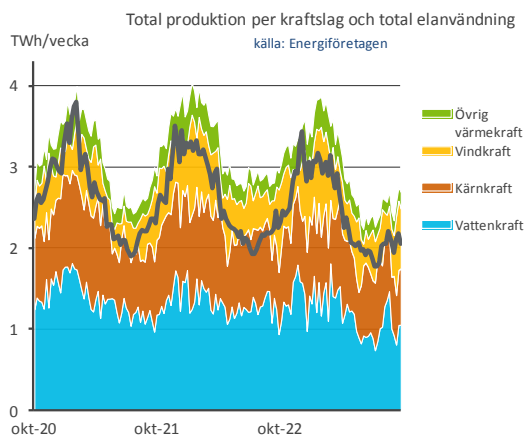
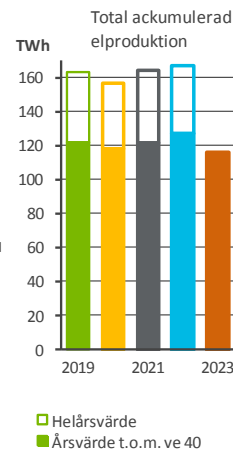
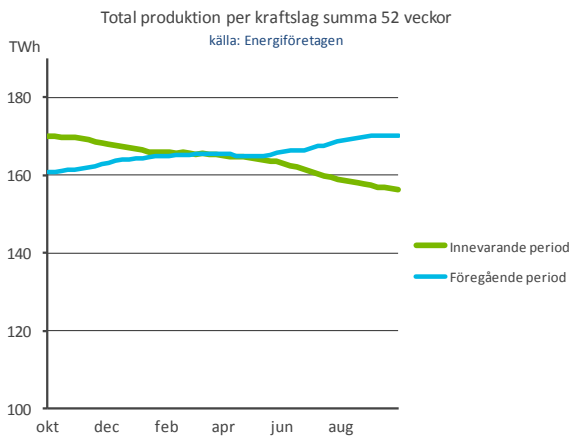
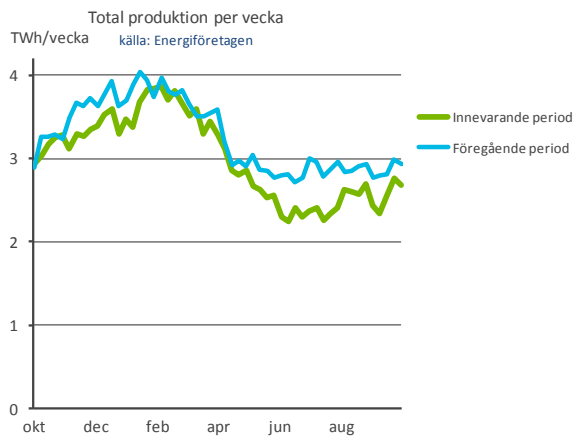


— Innevarande period
— Föregående period

Akkumulerad övrig värmekraftsproduktion



□ Helårsvärde
■ Årsvärde t.o.m. ve 40



Tabell 1

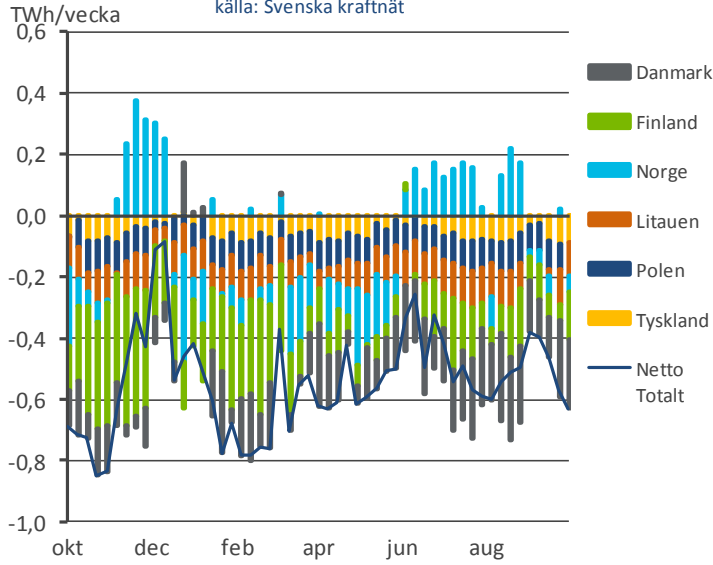
Sverige

	Vattenkraft	Vindkraft	Kärnkraft	Övrig värmekraft	Total produktion	
2021-39	971	929	865	235	2 999	GWh
2021-40	1 181	584	920	212	2 898	GWh
2022-39	1 246	736	779	226	2 988	GWh
2022-40	940	1 019	765	209	2 932	GWh
2023-39	1 054	859	673	170	2 757	GWh
2023-40	1 055 (12%)	739 (-27%)	694 (-9%)	200 (-4%)	2 687 (-8%)	GWh
<i>Siffror inom parantes är innevarande år i förhållande till föregående år</i>						
Ack ¹ t.o.m.2021-40	53,9	19,31	37,8	10,6	121,6	TWh
Ack t.o.m.2022-40	52,4	25,42	38,6	11,1	127,6	TWh
Ack t.o.m.2023-40	47,3 (-10%)	25,87 (2%)	33,5 (-13%)	10,1 (-9%)	116,7 (-9%)	TWh
¹ Ackumulerat summavärde från årets början						
Summa 52 ² veckor t.o.m. 2021-40	71,8	26,01	48,9	14,0	160,8	TWh
Summa 52 veckor t.o.m. 2022-40	69,5	33,68	51,5	15,4	170,1	TWh
Summa 52 veckor t.o.m. 2023-40	64,1 (-8%)	33,68 (0%)	44,6 (-13%)	13,9 (-10%)	156,3 (-8%)	TWh

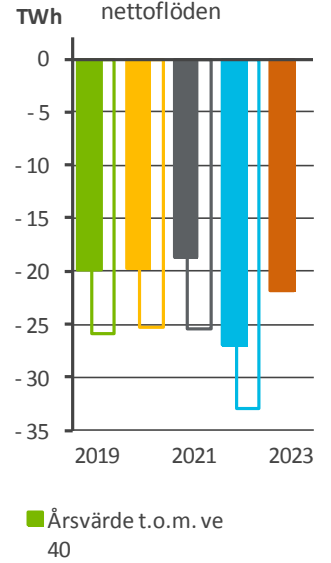
² Rullande årsvärde summa av 52 veckor

Netto kraftflöden till och från Sverige

källa: Svenska kraftnät

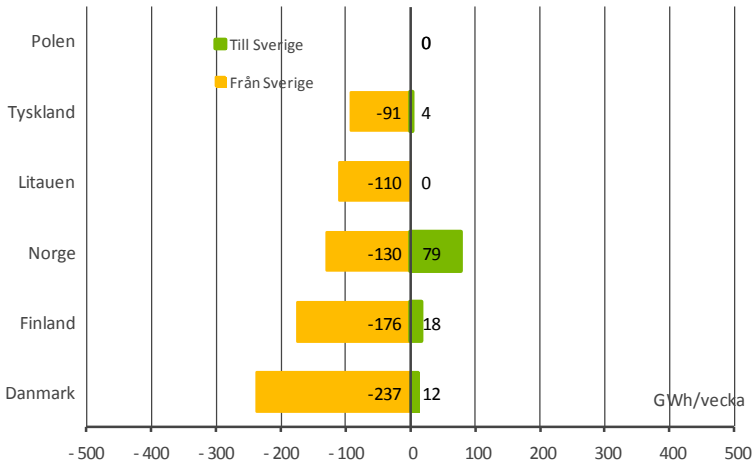


Totala ackumulerade nettoflöden



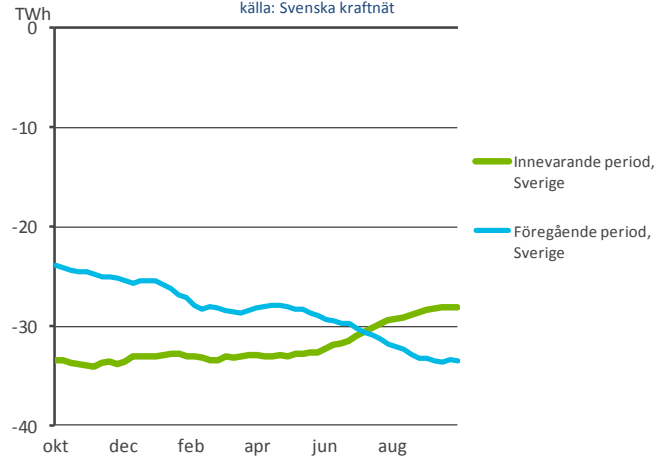
Kraftflöden till och från Sverige v.8

källa: Svenska kraftnät

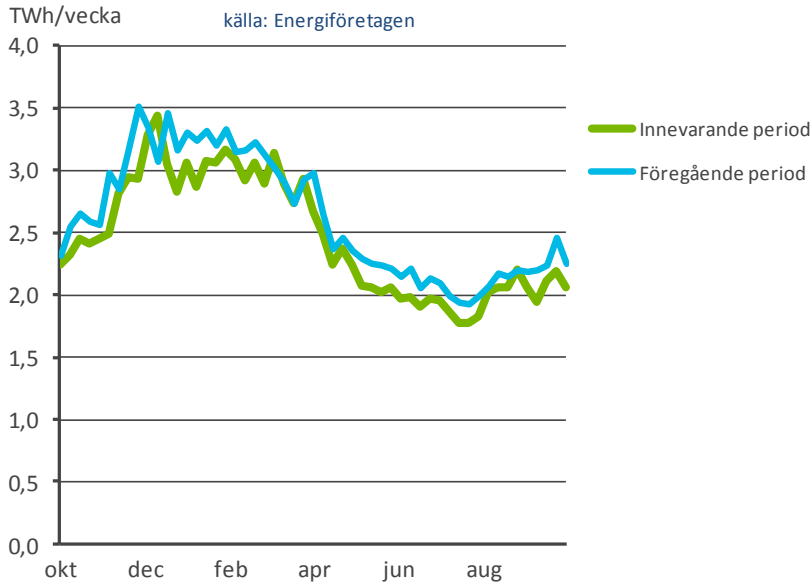


Netto kraftflöden till och från Sverige

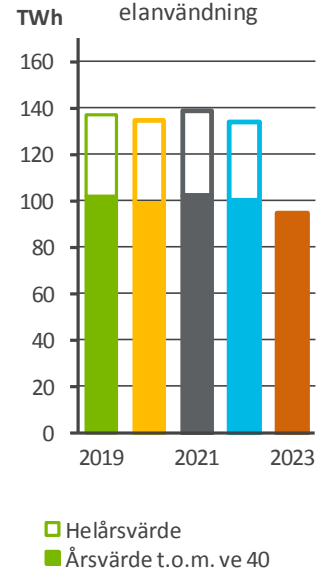
källa: Svenska kraftnät



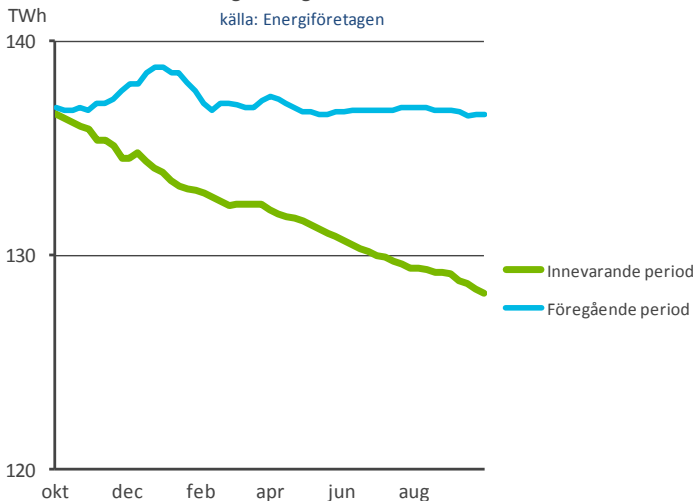
Elanvändning per vecka



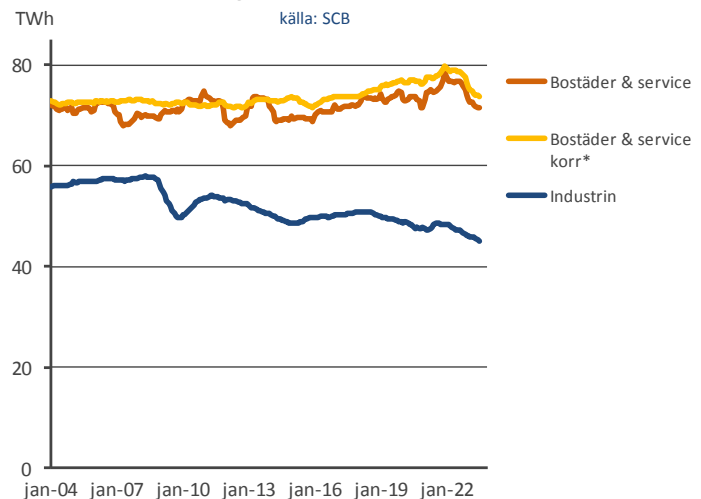
Total ackumulerad elanvändning



Elanvändning i Sverige summa 52 veckor



Elanvändning rullande tolv månadersvärde



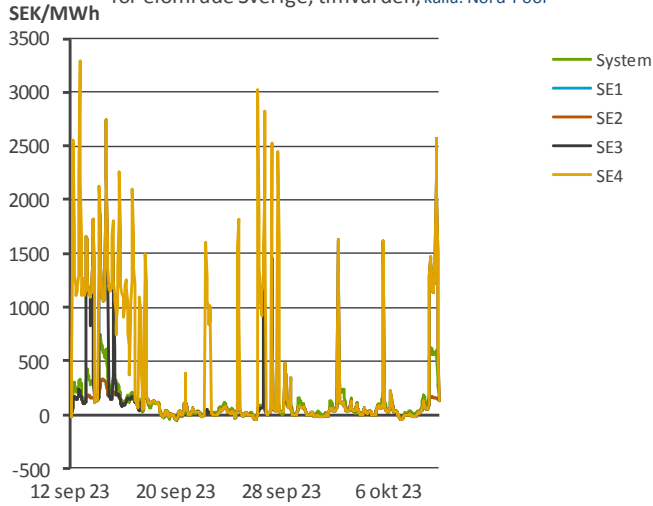
* temperaturkorrigerad elanvändning

Tabell 2
Sverige

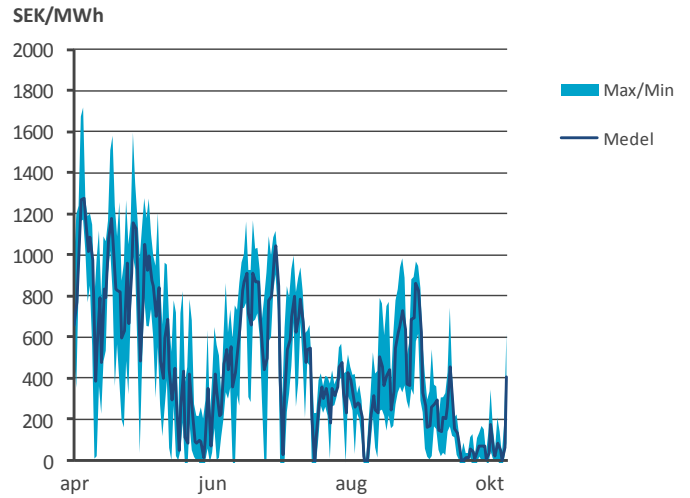
		Total	Netto	Elanvändning		
		Total	import/export	Utfall	Temp. Korr.	
GWh	2021-39	2 999	-642	2 357	2 549	GWh
GWh	2021-40	2 898	-588	2 310	2 499	GWh
GWh	2022-39	2 988	-526	2 462	2 456	GWh
GWh	2022-40	2 932	-688	2 245	2 388	GWh
GWh	2023-39	2 757	-571	2 186	2 419	GWh
GWh	2023-40	2 687 (-8%)	-632 (-8%)	2 055 (-8%)	2 076 (-13%)	GWh
<i>Siffror inom parantes är innevarande år i förhållande till föregående år</i>						
TWh	Ack ¹ t.o.m.2021-40	121,6	-18,7	102,9	106,2	TWh
TWh	Ack t.o.m.2022-40	127,6	-26,9	100,7	102,0	TWh
TWh	Ack t.o.m.2023-40	116,7 (-9%)	-21,9 (-19%)	94,8 (-6%)	96,4 (-5%)	TWh
¹ Ackumulerat summavärde från årets början						
TWh	Summa 52 ² veckor t.o.m. 2021-40	160,8	-23,9	136,9	143,1	TWh
TWh	Summa 52 veckor t.o.m. 2022-40	170,1	-33,5	136,6	138,3	TWh
TWh	Summa 52 veckor t.o.m. 2023-40	156,3 (-8%)	-28,1 (-16%)	128,2 (-6%)	130,1 (-6%)	TWh

² Rullande årsvärde summa av 52 veckor

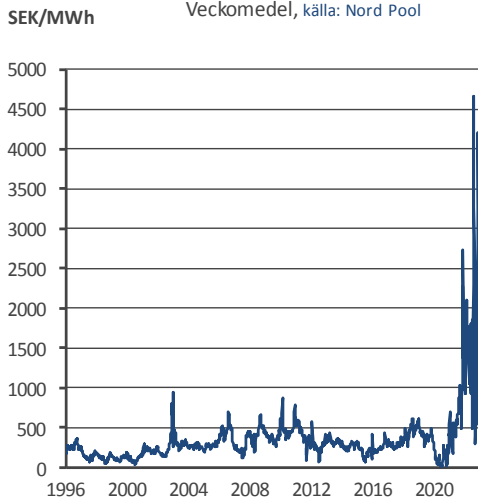
Elpris Nord Pool, Systempris och Områdespriser för elområde Sverige, timvärden, källa: Nord Pool



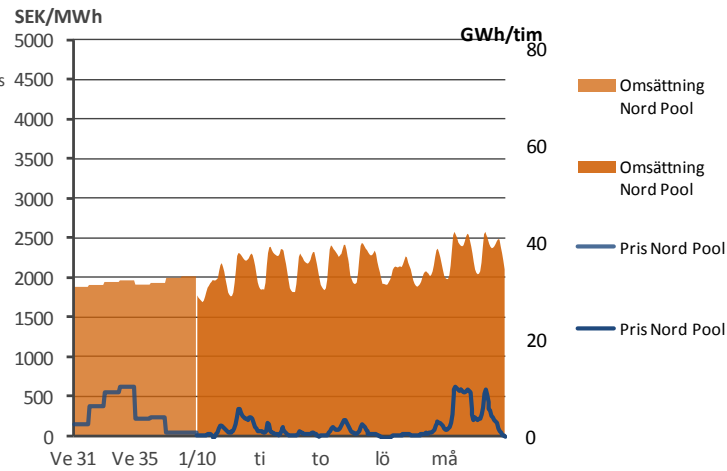
Elpris Nord Pool för spothandel Dygnsmedel, samt max - min intervall, källa: Nord Pool



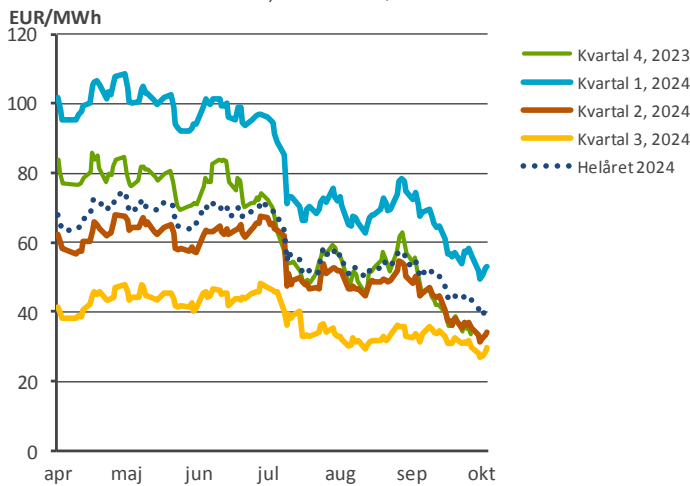
Elpris Nord Pool för spothandel Veckomedel, källa: Nord Pool



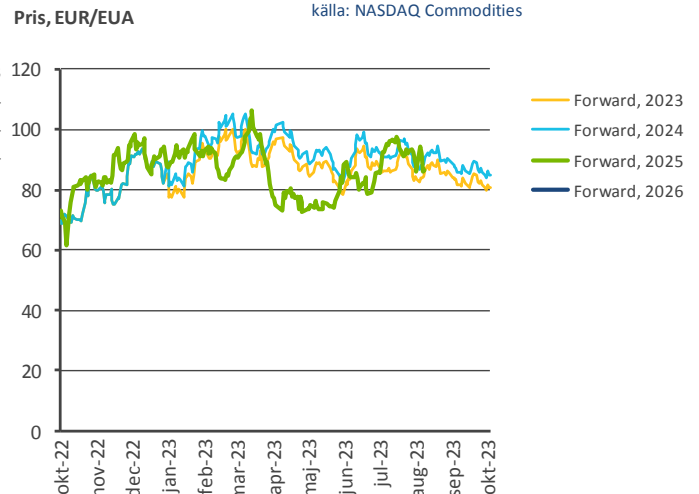
Nord Pool, priser och omsättning tidigare veckomedelvärden samt senaste timvärden, källa: Nord Pool



NASDAQ Commodities terminspriser, kvartal 2023/24 samt helåret 2024, källa: NASDAQ Commodities

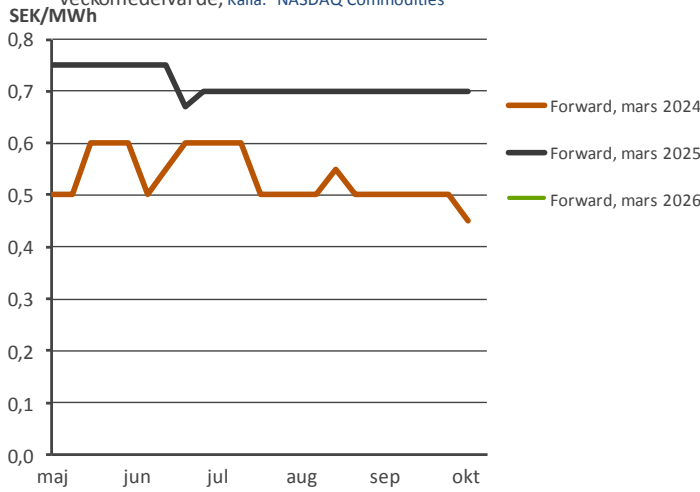


NASDAQ Commodities handel med CO2 utsläppsrätter källa: NASDAQ Commodities



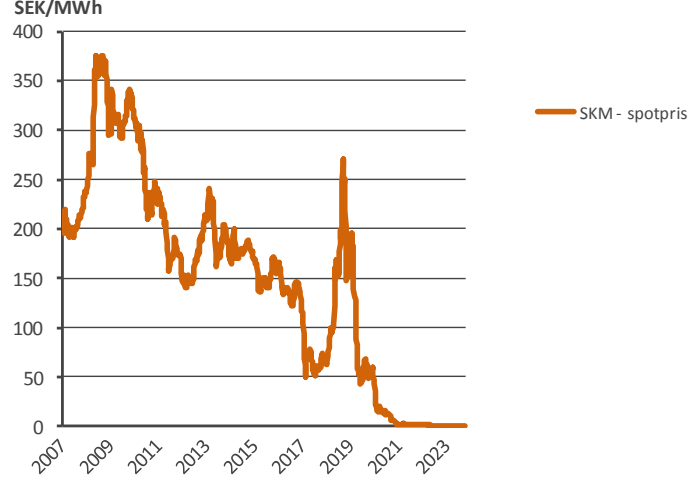
Elcertifikatspris vid forwardhandel

Veckomedelvärde, Källa: NASDAQ Commodities



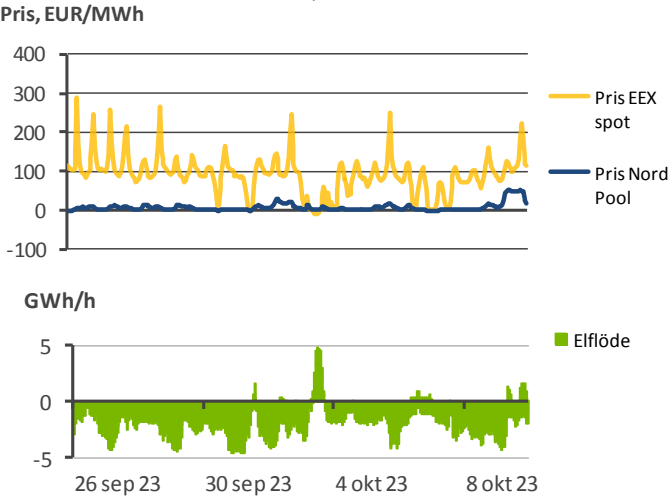
SKM elcertifikatspris vid spothandel

Veckomedelvärde, Källa: SKM – Svensk Kraftmäklare och Nasdaq



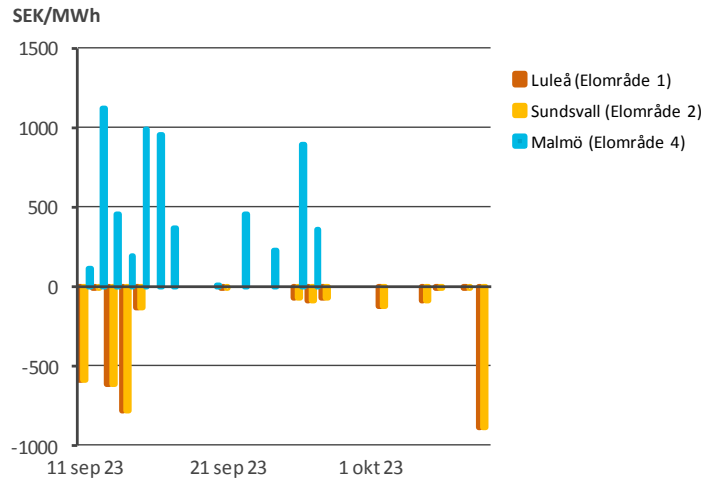
EEX och Nord Pool systempris samt det nordiska

elflödet till och från Tyskland, källa: EPEX Spot och Nord Pool



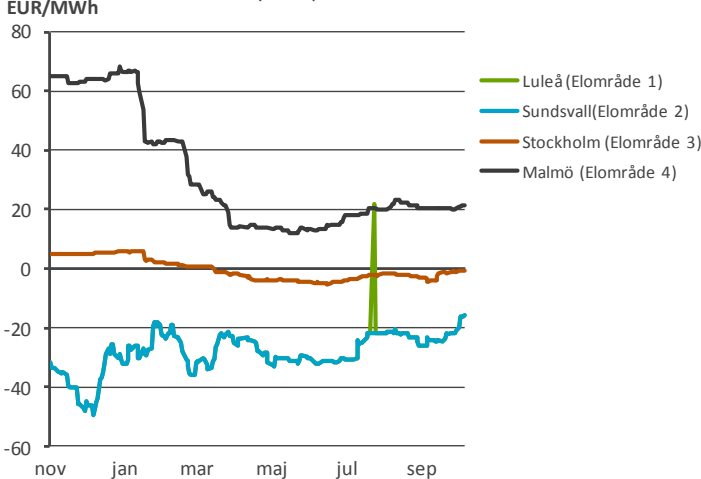
Områdespriser avvikelse jämfört med

Stockholm (Elområde 3), dygnsmedelvärde, källa: Nord Pool



NASDAQ, svenska EPAD-kontrakt år 2024

i förhållande till systempris källa: NASDAQ Commodities



Områdespriser avvikelse jämfört med

Nord Pool systempris, dygnsmedelvärde, källa: Nord Pool

